

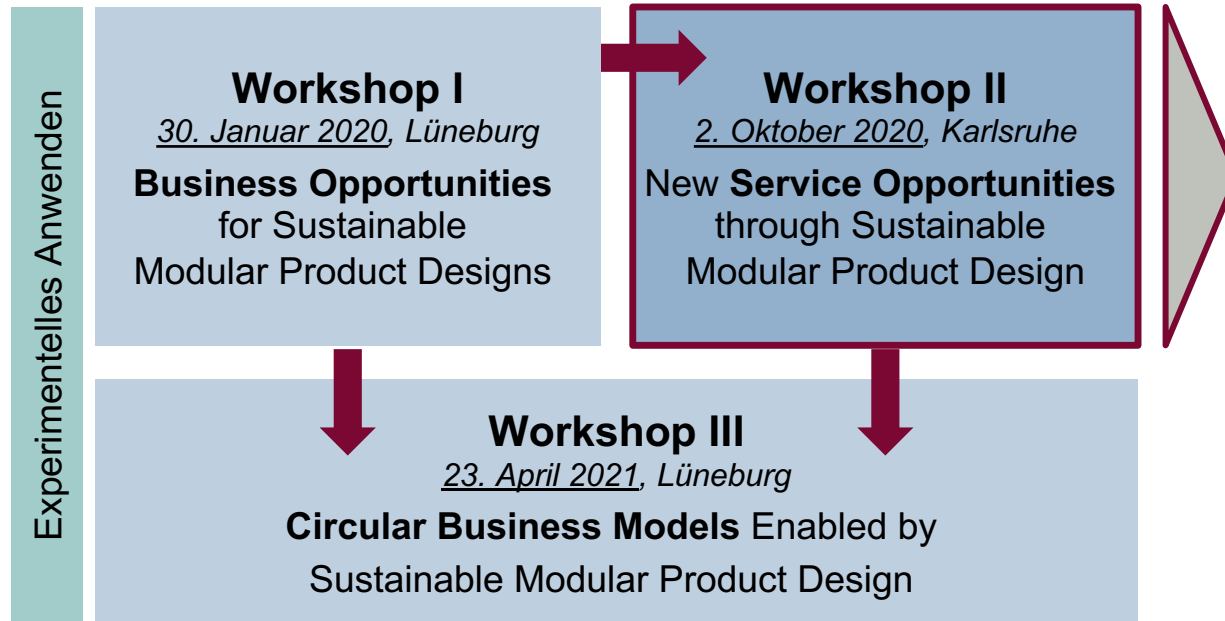
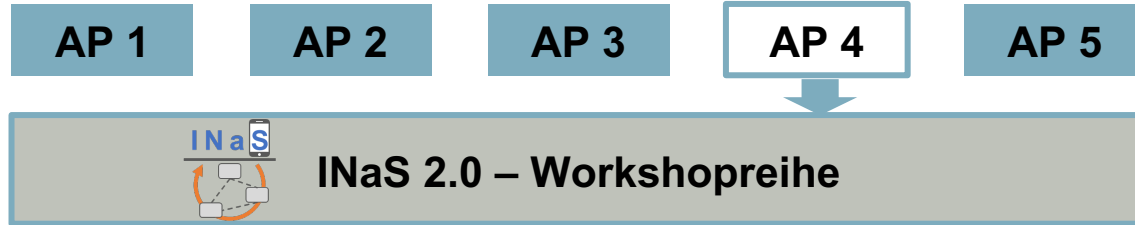
# INNOVATIONSVERBUND NACHHALTIGE SMARTPHONES 2.0 (INAS)

“New Service Opportunities through Sustainable Modular Product Design”

02. Oktober 2020, Online



# Herzlich Willkommen zum zweiten INaS 2.0 Workshop

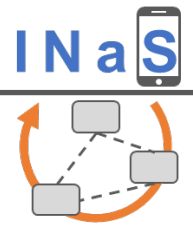


## Unsere Ausgangslage (aus Workshop 1)

- Modulare Produktdesigns sind nicht automatisch nachhaltiger
- „Modularity Overhead“, Mehrkonsum, usw.
- Es kommt auf die Nutzung an

## Unsere Ziele für heute

- Neue Chancen für Dienstleistungen
- Reparatur, Rücknahme, Aufarbeitung, Upgrades
- „Echte“ Herausforderungen aus dem INaS
- Modularität kann Dienstleistungen ermöglichen und erleichtern



# AGENDA 2. Oktober 2020

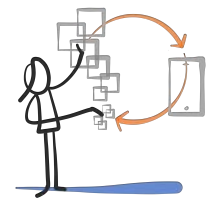
## New Service Opportunities through Sustainable Modular Product Design

**VORAB** INaS Welcome-Package per Post  
 Prerecorded sessions [online] «*Inside Circular Consumption*»  
**Prof. Dr. Melanie Jaeger-Erben**, TU Berlin  
 «*Circular Services for Modularity: a case study*»  
**Clara Amend**, CSM

**WORKSHOP 2. OKTOBER 2020**  
 ab 9:30 Uhr Registrierung & Technikcheck  
**START**  
 10:00 – 10:30 Begrüßung: **Prof. Dr. Stefan Schaltegger**, CSM,  
**Prof. Dr. Erik G. Hansen**, IQD und **Ferdinand Revellio**, CSM & IQD  
 «*Grußworte vom virtuellen INaS-Host*»  
**Daniel Büchle**, Geschäftsführung AfB gGmbH  
 10:30 – 11:15 Interaktives Networking und Team Check-In  
**Susanne Heinz**, Design-Thinking Coach  
 11:15 – 11:30 Kaffeepause [offline, Zoom-Raum bleibt offen]

**IMPULS** **NEUE SERVICE DESIGNS**  
 11:30 – 12:15 «*Strategische Dienstleistungen bei Samsung DE*»  
 – *Keynote mit Diskussion* –  
**Andreas Beck**, Vice President Service - Samsung DE  
 Moderation: **Ferdinand Revellio**, CSM & IQD  
 12:15 – 13:00 Mittagspause [offline, Zoom-Raum bleibt offen]  
**KREATIV** **SERVICE DESIGNS @ INaS Community**  
 13:00 – 14:15 Teamarbeit in Break-Out Sessions mit Jamboard  
 → Mit Herausforderungen von 4 INaS-Teilnehmenden  
 Moderation: Team-Coaches aus dem INaS-Team  
**AUSBLICK**  
 14:15 – 15:00 Abschließende Diskussion und Ausblick  
**Prof. Dr. Erik G. Hansen**, IQD  
**Ferdinand Revellio**, CSM & IQD

Digitales Graphic Recording by **Jakob Kohlbrenner**









# Der INaS wächst und gedeiht – Wer ist heute alles da?

## Unternehmen der Wertschöpfungskette



Suppliers



OEMs



Distributors



Use-phase(s)



Recovery

AT&S



Koordinatoren

Partner im Verbundprojekt

Querschnittsorganisationen







## Rückblick: Juni 2016, 1. Workshop, Start mit 8 Industrieakteuren





# Modulare Produktdesign zielen nicht immer auf Nachhaltigkeitseffekte ab



**Decade** 1970s: Rationalization

**Aim of MPD** Decrease production lead time and increase efficiencies

**Type** Assembly-based modular design and standardization

**Benefit** Optimized manufacturing costs

**Decade** 1990s: Economies of Scope

**Aim of MPD** Manage variants and enable mass-customization

**Type** Design for product variety and management of platform strategy

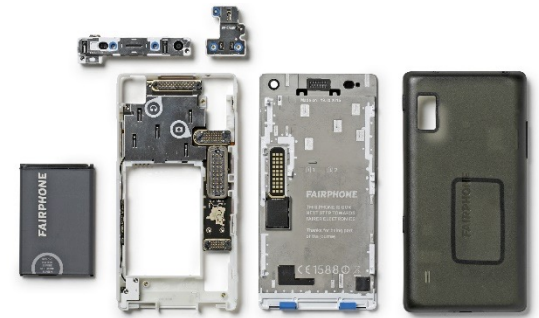
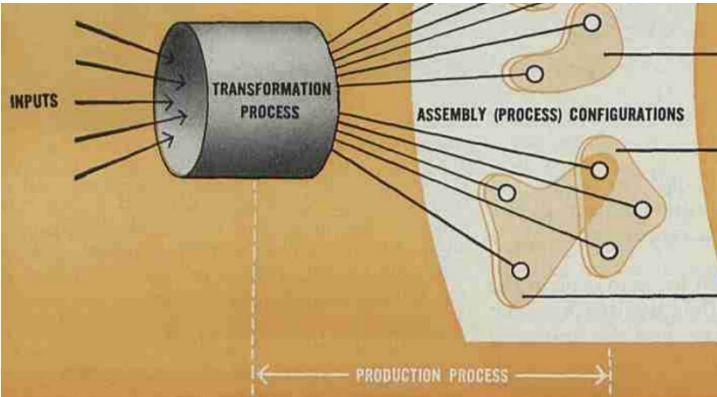
**Benefit** Meeting customer needs

**Decade** 2010s: Sustainability and Circularity

**Aim of MPD** Enable product lifetime extension and recyclability

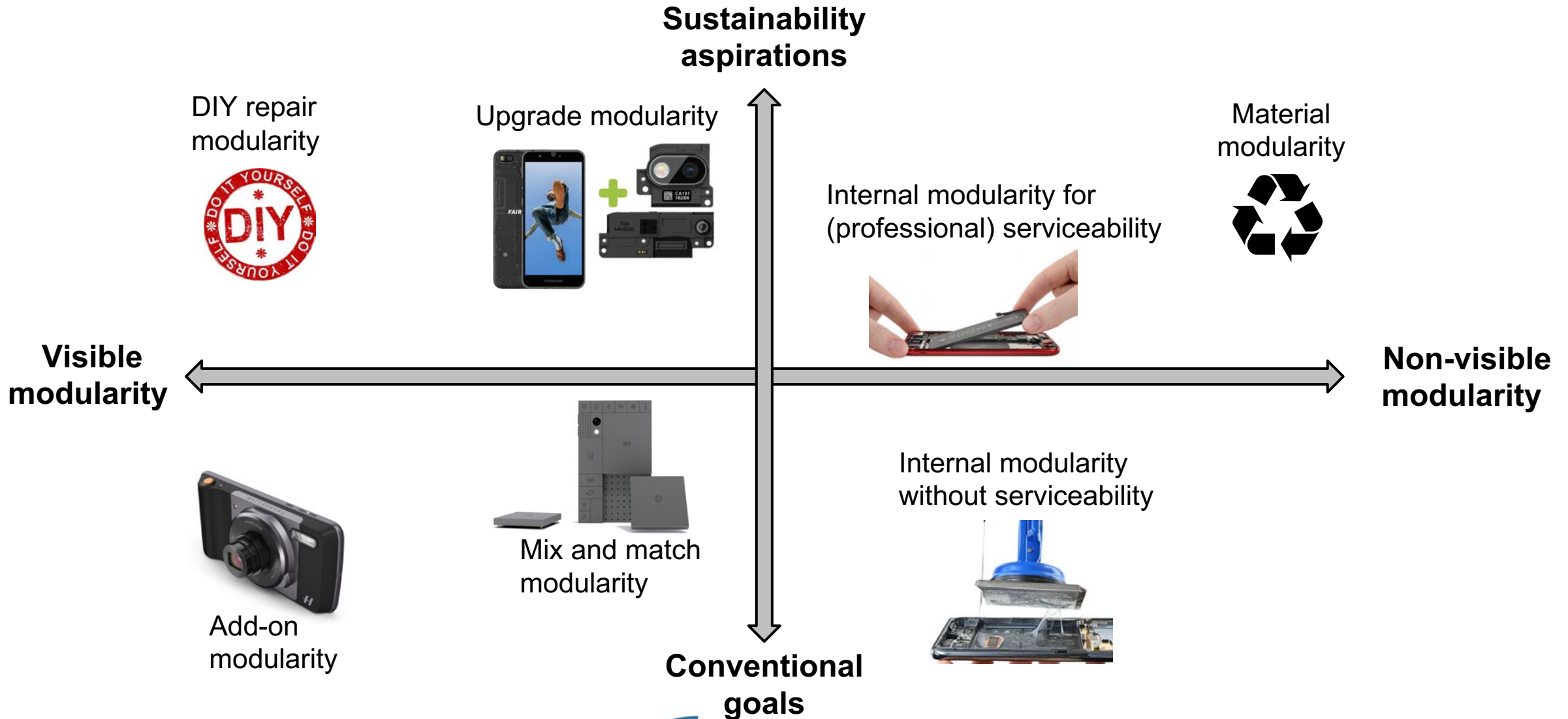
**Type** Design for product change replacements, upgrades, recovery

**Benefit** Leveraging sustainability potentials





# Modulare Geräte-Architekturen







# Passende Dienstleistungsangebote je Produktdesign

Service 2a: buy/lease a phone  
+ yearly user upgrade/repair

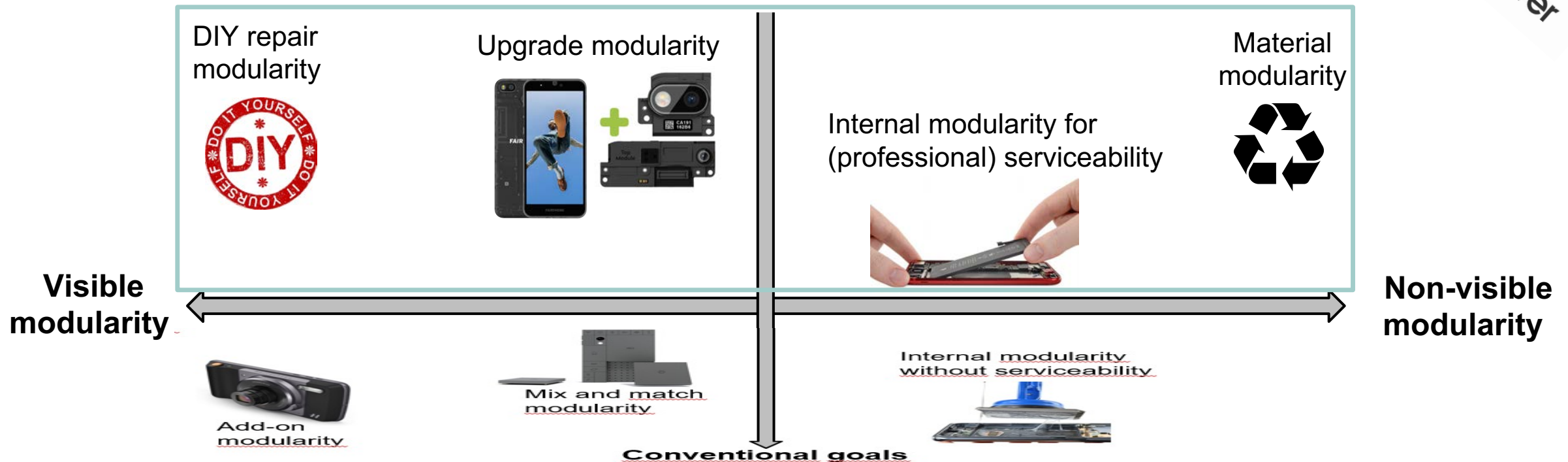
Fairphone 3 → 3+

Sustainability aspirations



Service 1a: buy/lease a phone  
+ professional support

Service 1b:  
Smartphone 'as a service'





**INaS virtuell @ AfB Karlsruhe**



**Daniel Büchle**

**Geschäftsführer AfB gemeinnützige GmbH**





## KEYNOTE



**Andreas Beck**

Vice President Service – Samsung Deutschland

