

MASTER RECHTSWISSENSCHAFT

MASTER INFOTAG 2022
Prof. Dr. Axel Halfmeier

AGENDA

Idee und Hintergrund

Programmstruktur

Programmübersicht

Programmleitung

Berufliche Perspektiven

Zugangsvoraussetzungen und Auswahl

Digitale Campus Tour Leuphana Universität

Leuphana Zentralgebäude

Auf einen Blick

Kontakt



IDEE UND HINTERGRUND – Modellstudiengang: Recht im Kontext

Der Master Rechtswissenschaft bietet eine in Deutschland unbekannte Freiheit und einzigartige Flexibilität im juristischem Studium. Er ist der erste Studiengang, der Studierenden die Möglichkeit bieten wird, einen rechtswissenschaftlichen Masterabschluss (LL.M.) und einen Zugang zum juristischen Staatsexamen zu erwerben.

Einschlägige Inhalte aus dem...

- Bürgerlichen Recht,
- Öffentlichen Recht und dem
- Strafrecht

... werden vor dem Hintergrund aktueller gesellschaftlicher Herausforderungen und Transformationen aufbereitet. Der Studiengang geht somit über eine klassisch-dogmatische Perspektive der Rechtswissenschaft hinaus. Innovative Lehr- und Lernkonzepte und die Arbeit in kleinen Gruppen („learning in teams“) schaffen die Bedingungen für eine optimale Vorbereitung auf die Staatsprüfung.

IDEE UND HINTERGRUND – Neue Fakultät Staatswissenschaften

Die Leuphana Law School als Träger des Studienprogramms ist Teil der neu gegründeten Fakultät Staatswissenschaften, die zu Beginn des Sommersemesters 2022 ihre Arbeit aufnimmt. Mit ihrer Gründung wird ein neuartiges Profil zu Fragen öffentlicher Angelegenheiten mit entsprechender Sichtbarkeit und wissenschaftlicher Anerkennung geschaffen.

Diese Einbettung des Masterprogramms in einen größeren akademischen Kontext ermöglicht es den Studierenden, komplexe Fragestellungen an der Schnittstelle zwischen Recht, Politik und Wirtschaft zu bearbeiten. Die Leuphana Law School hat dafür ein interdisziplinäres und international ausgerichtetes Forschungsprofil mit folgendem Fokus entwickelt:

- Die Regulierung von Gesellschaft und Ökonomie vor dem Hintergrund der Globalisierung sowie
- Die Wechselbeziehung von Recht und Transformationen innerhalb der Gesellschaft.

PROGRAMMSTRUKTUR

LL.M. Rechtswissenschaft



1. Semester

- Kerninhalte der Pflichtfächer Bürgerliches/Öffentliches Recht & Strafrecht
- Juristische Methoden

2. Semester

- Schwerpunktbereich „Recht im Kontext“: positives Recht \leftrightarrow aktuelle gesellschaftliche Entwicklungen
- **Im Anschluss** an das 2. Semester: Studienarbeit & Schwerpunktbereichsprüfung (inkl. Masterarbeit)

3./4. Semester

- Vorbereitung auf die Staatsprüfung in den Pflichtfächern (s.o.): Examenskurs (ca. 40 Wochen – Oktober bis Juli)
- Wöchentlich 12 SWS mit wöchentlicher Examensklausur zur Übung*

*Die quantitative Verteilung der SWS und der Klausuren entspricht dem Anteil des jeweiligen Pflichtfachs im schriftlichen Teil der ersten Prüfung, d. h. 50 % Zivilrecht (ca. 20 Klausuren), 33 % Öffentliches Recht (ca. 13 Klausuren) und 17 % Strafrecht (ca. 7 Klausuren).

PROGRAMMÜBERSICHT

MODULÜBERSICHT MASTER RECHTSWISSENSCHAFT (LL.M.)

1. Semester	2. Semester	3. Semester	4. Semester
Methoden des rechtswissenschaftlichen Arbeitens für Fortgeschrittene	Staatsgewalt, Regulierung und nachhaltige Entwicklung im Mehrebenensystem	SCHWERPUNKTSEMINAR MIT SCHWERPUNKT (MASTER-) ARBEIT	
Übung für Fortgeschrittene im Bürgerlichen Recht	Comparative Foundations of Private Law		
Übung für Fortgeschrittene im Öffentlichen Recht	Recht und Innovation	Wiederholungs und Vertiefungskurs im Öffentlichen Recht	
Übung für Fortgeschrittene im Strafrecht	Recht, Ökonomie und gesellschaftl. Steuerung	Wiederholungs und Vertiefungskurs im Zivilrecht	
	Konzerne und Kapitalmärkte in gesellschaftl. Verantwortung		
	Strafrecht und globale Ordnung	Wiederholungs und Vertiefungskurs im Strafrecht	



PROGRAMMLEITUNG



Prof. Dr. Axel Halfmeier
Professur für Bürgerliches Recht,
Rechtsvergleichung sowie
internationales Privat- und
Verfahrensrecht



Prof. Dr. Jörg Philipp Terhechte
Professur für Öffentliches Recht,
Europa- und Völkerrecht sowie Kartell-
und Regulierungsrecht

BERUFLICHE PERSPEKTIVEN

Für Absolvent*innen des Masterprogramms ergeben sich durch den Erwerb des Master of Laws (LL.M.) mit gleichzeitiger Option auf das juristische Staatsexamen vielfältige Möglichkeiten, die das gesamte Spektrum juristischer Berufe abdecken.

Folgende Tätigkeitsbereiche können darunter zählen:

- Rechtsreferent*in, Rechtsberater*in oder Justiziar*in in Wirtschaft und Verwaltung
- oder mit dem Staatsexamen als Rechtsanwalt*anwältin, Staatsanwalt*anwältin oder Richter*in.

Die besondere Schwerpunktsetzung im Bereich „Recht im Kontext“ stellt für Arbeitgeber*innen eine interessante Profilierung dar. Geschulte Hochschulabsolvent*innen, die den allgegenwärtigen Herausforderungen der Disruptionen und Transformationsbewegungen in Politik, Recht, Ökonomie, Kultur und Bildung mit fundiertem juristischen Wissen, aber auch mit praktischer Kompetenz begegnen können, werden zukünftig immer dringender benötigt.



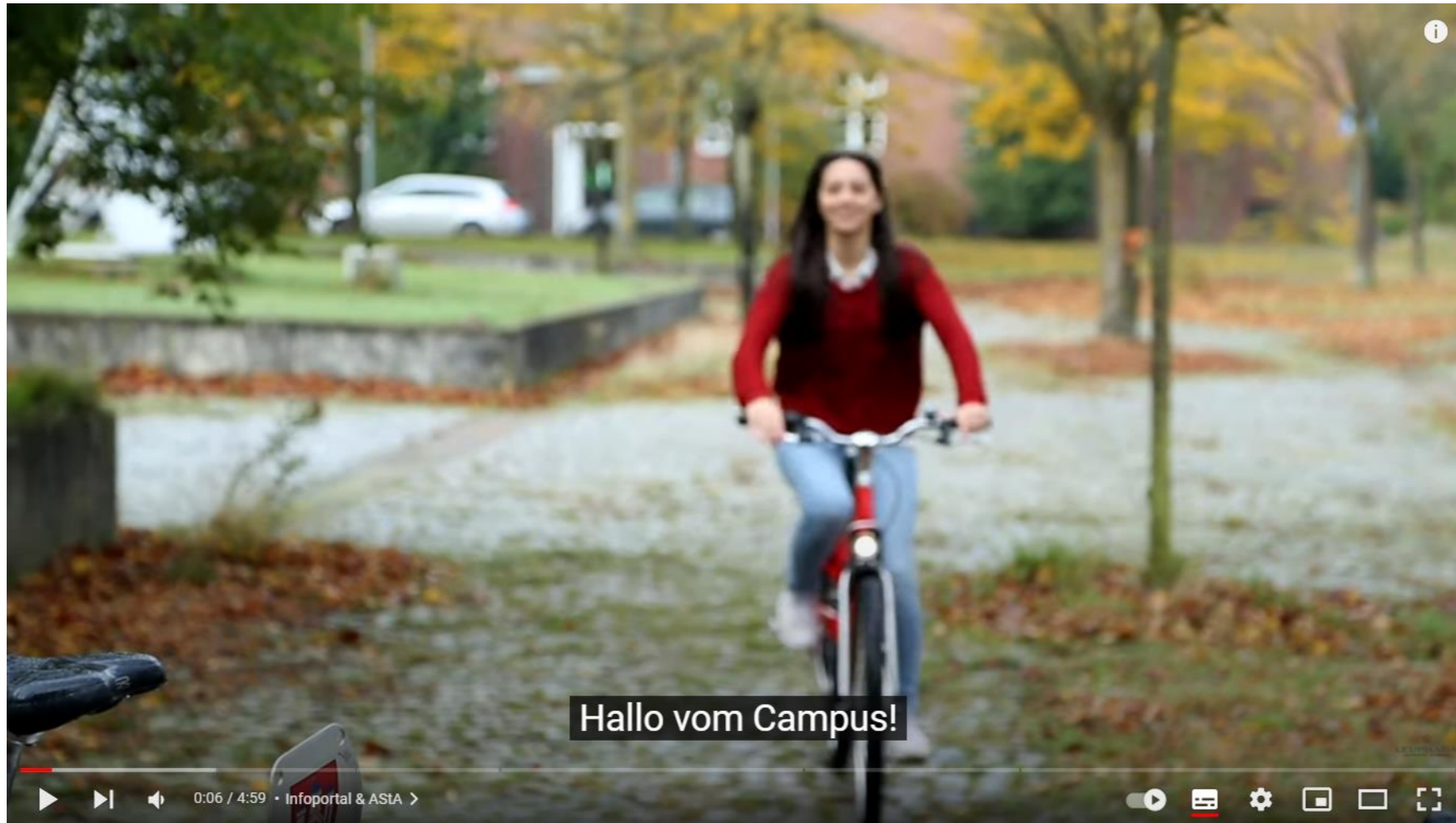
ZUGANGSVORAUSSETZUNGEN UND AUSWAHL

(1) Bachelor-Abschluss mit rechtswissenschaftlichem Schwerpunkt (in der Regel LL.B., mindestens 90 ECTS rechtswissenschaftlicher Anteil) **oder einem gleichwertigen Abschluss in einem Studiengang mit rechtswissenschaftlichem Schwerpunkt**

— Liegt der Studienabschluss zum Bewerbungszeitpunkt noch nicht vor, ist ein Nachweis des erfolgreichen Absolvierens von mindestens 81% der erforderlichen ECTS vorzulegen.

(2) Im Falle eines teilweise abgeschlossenen konventionellen Jurastudiums können Sie, soweit freie Plätze vorhanden sind, in ein **höheres Fachsemester im Leuphana Bachelor Rechtswissenschaft (LL.B.)** wechseln

LEUPHANA UNIVERSITÄT CAMPUS TOUR



<https://www.youtube.com/watch?v=MjHwWXTByxg>

LEUPHANA ZENTRALGEBÄUDE

Das Zentralgebäude der Leuphana steht für eine Auseinandersetzung mit der Geschichte des Campus, für die Bildungsidee der Leuphana und für deren wissenschaftlichen Anspruch. Dieser architektonische Meilenstein bietet Raum für Forschung, Lehre, studentisches Arbeiten sowie akademischen und kulturellen Austausch.

„This building is a microcosmic agora that brings together the creativity of Leuphana. It tells us the story of the future and its new directions and energies.“

DANIEL LIBESKIND, Architect and part-time Professor at Leuphana (2007–2016)



AUF EINEN BLICK

Abschlussgrad	Master of Laws (LL.M.); Zulassungsmöglichkeit zur ersten Prüfung gem. § 2 NJAG wird angestrebt.
Bewerbungsfrist	1. Juni
Typ	zulassungsbeschränkt
Studienplätze	35
Studienbeginn	jeweils zum Wintersemester, Oktober
Studienumfang	120 ECTS
Regelstudienzeit	4 Semester
Unterrichtssprache	Deutsch, einzelne Lehrveranstaltungen auf Englisch
Semesterbeitrag	ca. 370 EUR

KONTAKT

PROFESSOR DR. AXEL HALFMEIER | Programmleitung | axel.halfmeier@leuphana.de

INA SYMMANK | Programmkoordinatorin |
ina.symmank@leuphana.de

INFOPORTAL |
infoportal@leuphana.de

» <https://www.leuphana.de/graduate-school/masterstudiengaenge/rechtswissenschaft>

