



LEUPHANA
UNIVERSITÄT LÜNEBURG



GEMEINSAM LEHRE GESTALTEN – ASPEKTE, AKTEURE UND AGENDA EINER LEUPHANA-STUDIENKULTUR

Karsten Stempel (Referent für Inter-und transdisziplinäre Lehre),
Dr. Mareike Teigeler (Referentin für Qualitätsmanagement College)

Tag der Lehre 28. November 2018



Worum geht es, wenn wir von Studienkultur sprechen?

Faktoren

Gemeinschaft

Studienstruktur

Privatleben

Studienort



Worum geht es, wenn wir von Studienkultur sprechen?

Effekte

Verantwortung

Studienstruktur

Gemeinschaft

wertschätzendes Miteinander

Loyalität mit
der Institution

Privatleben

Studienort

Identifikation mit
der eigenen Rolle



Unser Fokus

Verantwortung

Gemeinschaft

Loyalität mit
der Institution

Studienort

Studienstruktur

wertschätzendes Miteinander

Privatleben

Identifikation mit
der eigenen Rolle



Agenda dieses Workshops

- Aspekte der Studienkultur, die innerhalb der Leuphana behandelt werden können
- Studienangebote, die von möglichst vielen Student*innen durchlaufen werden
- Evidente Hinweise auf Weiterentwicklungsbedarf
- Perspektiven und Belange der beteiligten Akteur*innen
- Potentiale und Ideen, um den Herausforderungen zu begegnen



Agenda dieses Workshops

- Aspekte der Studienkultur, die innerhalb der Leuphana behandelt werden können
 - leuphanaspezifische Lehrangebote
- Studienangebote, die von möglichst vielen Student*innen durchlaufen werden
 - Bachelorstudienprogramme mit Leuphana Semester + Komplementärstudium
- Evidente Hinweise auf Weiterentwicklungsbedarf
 - Zwischenbefragung 2018 (ähnlich ausgefallen wie ZWB 2017)
- Perspektiven und Belange der beteiligten Akteur*innen
 - Gruppenarbeit mit Rollen ‚Student*in‘, ‚Lehrkraft‘ und ‚Studienprogrammorganisator*in‘
- Potentiale und Ideen, um den Herausforderungen zu begegnen
 - Sammlung von Vorschlägen, Ausblick



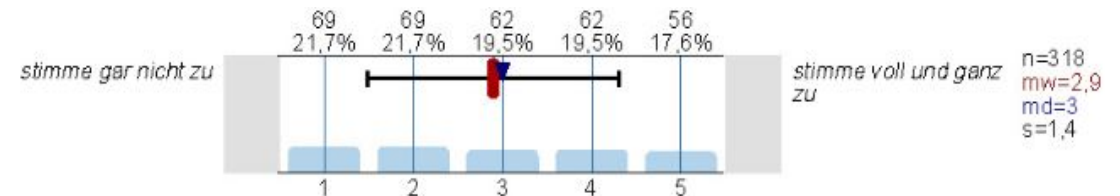
Zwischenbefragung College 2018

- Zielgruppe: Zur Befragung wurden alle Studierenden eingeladen, die zum Befragungszeitraum im 4. Semester am College immatrikuliert waren (N = 1249)
- Befragungszeitraum: 07. Mai bis 30. Mai 2018
- Rücklauf: 26% (n = 321)

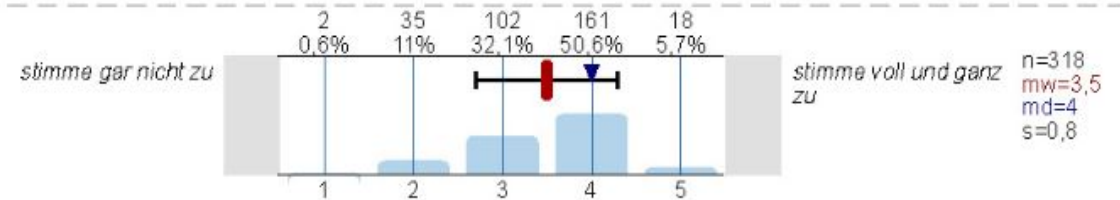


Studienbedingungen insgesamt

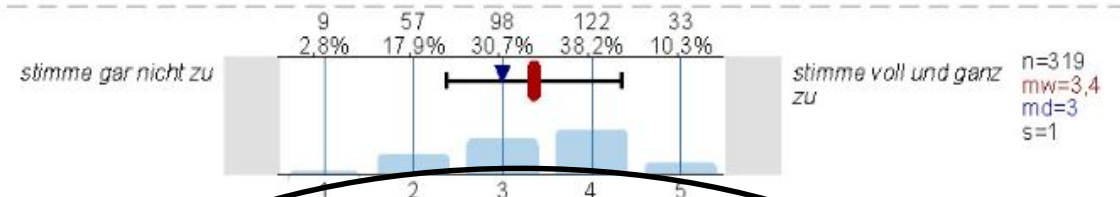
...empfinde ich das Komplementärstudium als förderlich für meinen weiteren Studienverlauf.



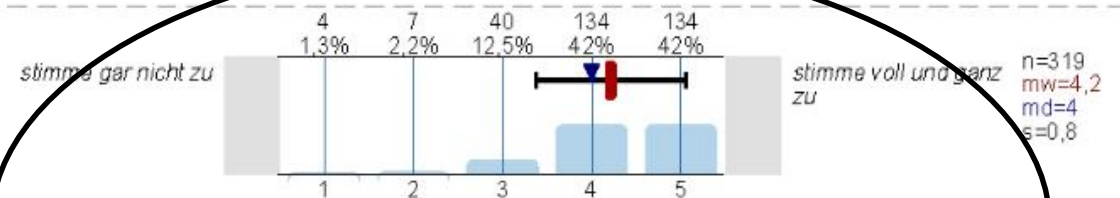
...bin ich mit der Qualität der von mir besuchten Lehrveranstaltungen zufrieden.



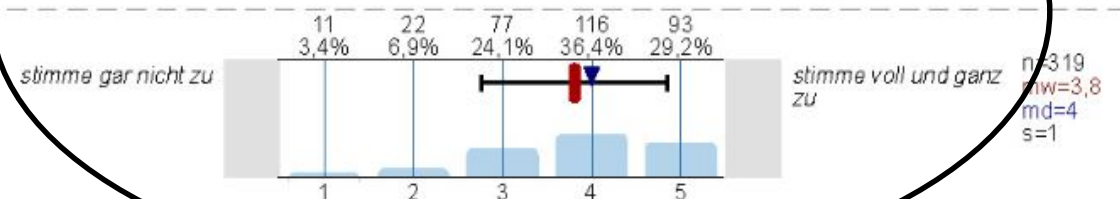
...bin ich mit meinem bisher erreichten Wissen und Können zufrieden.



...studiere ich gerne an der Leuphana Universität Lüneburg.



...würde ich dieses Studienprogramm an der Leuphana Universität weiterempfehlen.

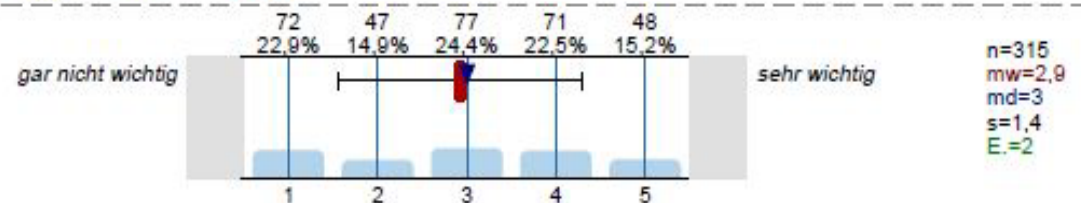




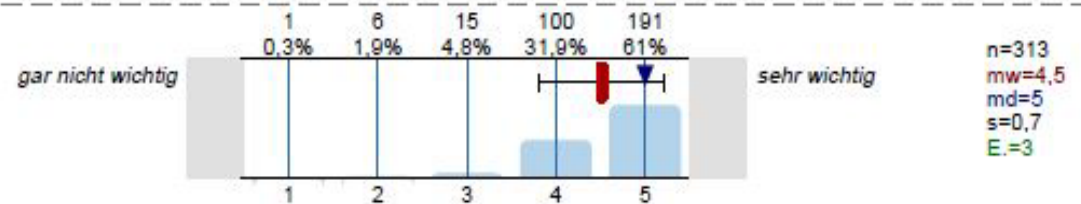
Erwartungen der Studierenden vor Studienbeginn

In Bezug auf die Wahl der Leuphana Universität bzw. des Studienorts:
Wie wichtig waren Ihnen die folgenden Aspekte bei der Entscheidung für Ihr Studium?

Leuphana Studienmodell



Angebot des gewünschten Studienfachs

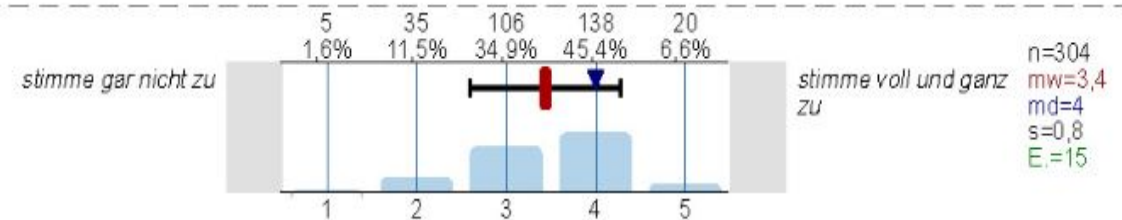




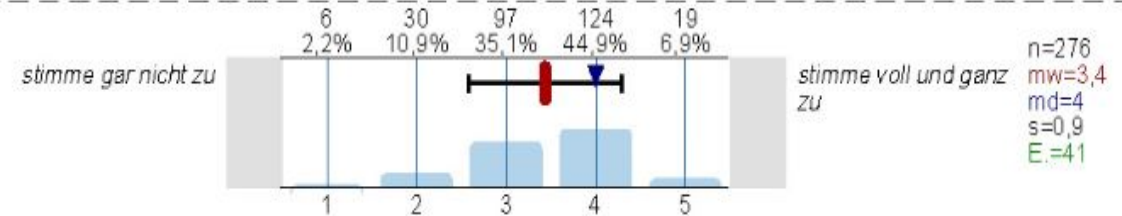
Erfahrungen zum Zeitpunkt des 4. Semesters

Inwiefern können Sie den folgenden Aussagen zur Lehrsituation in Ihrem Studienprogramm (Major bzw. erstes Unterrichtsfach/berufliche Fachrichtung) zustimmen?

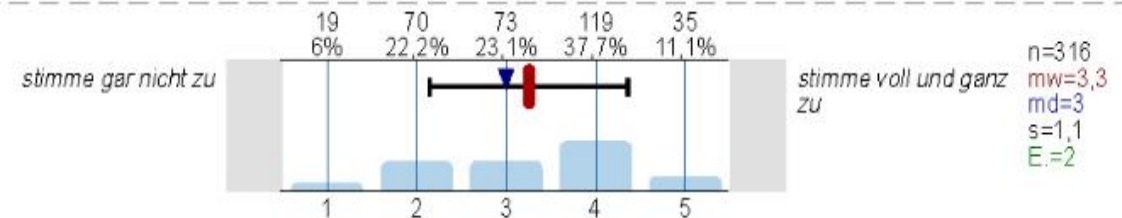
Der Aufbau des Curriculums ist sinnvoll.



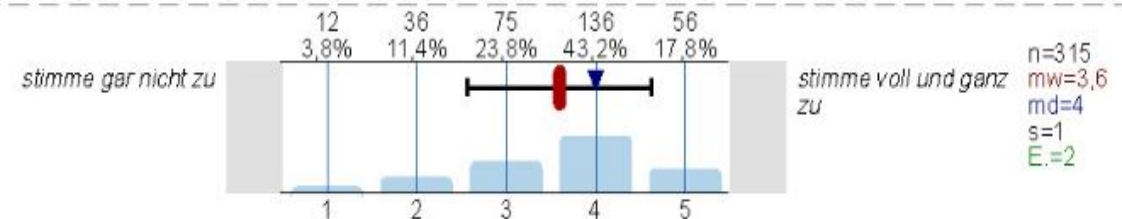
Das Lehrangebot spiegelt die Struktur des Curriculums wider.



Die inhaltliche Breite des Lehrangebots ist ausreichend.



Die Lehrinhalte stellen Bezüge zu anderen Fächern her.

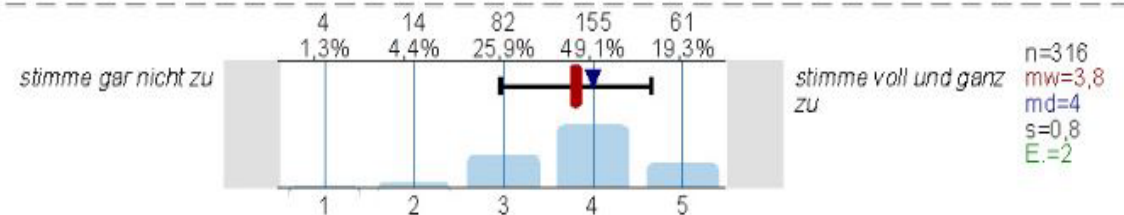




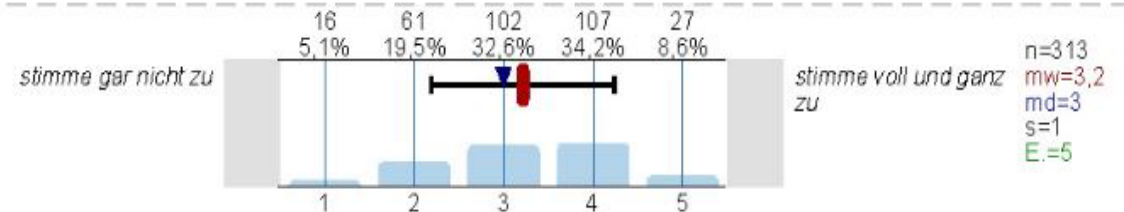
Erfahrungen zum Zeitpunkt des 4. Semesters

Inwiefern können Sie den folgenden Aussagen zur Lehrsituation in Ihrem Studienprogramm (Major bzw. erstes Unterrichtsfach/berufliche Fachrichtung) zustimmen?

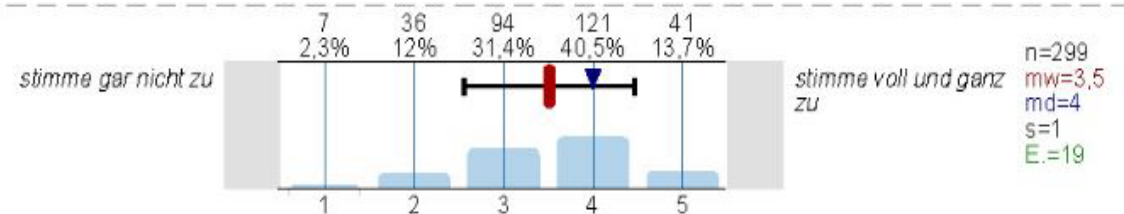
Die Lehrinhalte der Lehrveranstaltungen sind überwiegend aktuell.



Es wird auf die Belange der Studierenden geachtet.



Die Lehrinhalte sind forschungsbezogen (z.B. werden kontinuierlich Forschungsmethoden und -ergebnisse einbezogen).

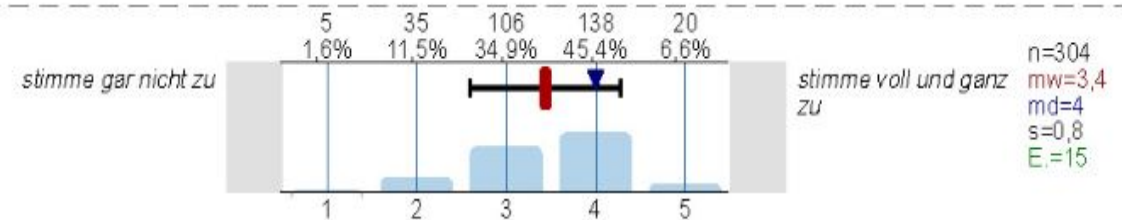




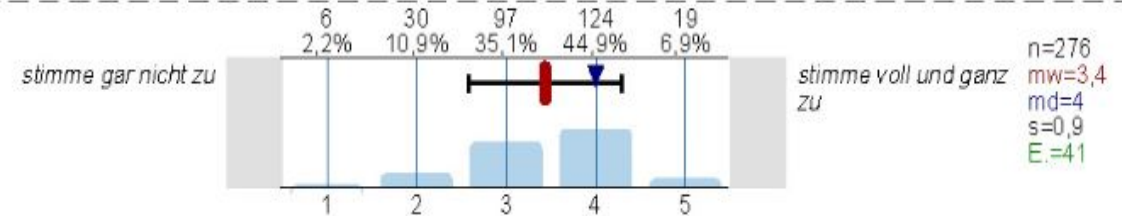
Erfahrungen zum Zeitpunkt des 4. Semesters

Inwiefern können Sie den folgenden Aussagen zur Lehrsituation in Ihrem Studienprogramm (Major bzw. erstes Unterrichtsfach/berufliche Fachrichtung) zustimmen?

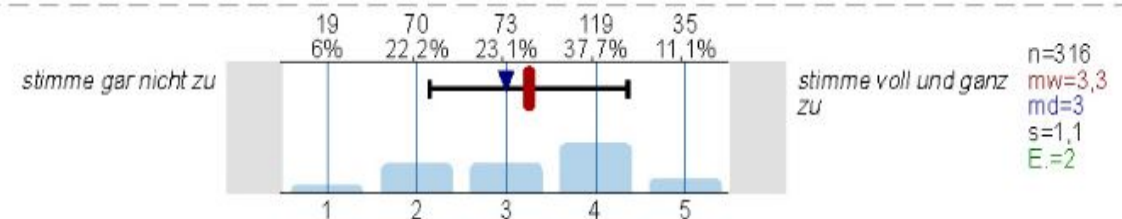
Der Aufbau des Curriculums ist sinnvoll.



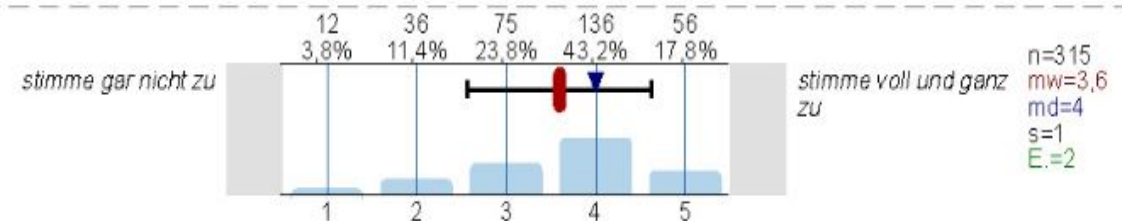
Das Lehrangebot spiegelt die Struktur des Curriculums wider.



Die inhaltliche Breite des Lehrangebots ist ausreichend.



Die Lehrinhalte stellen Bezüge zu anderen Fächern her.

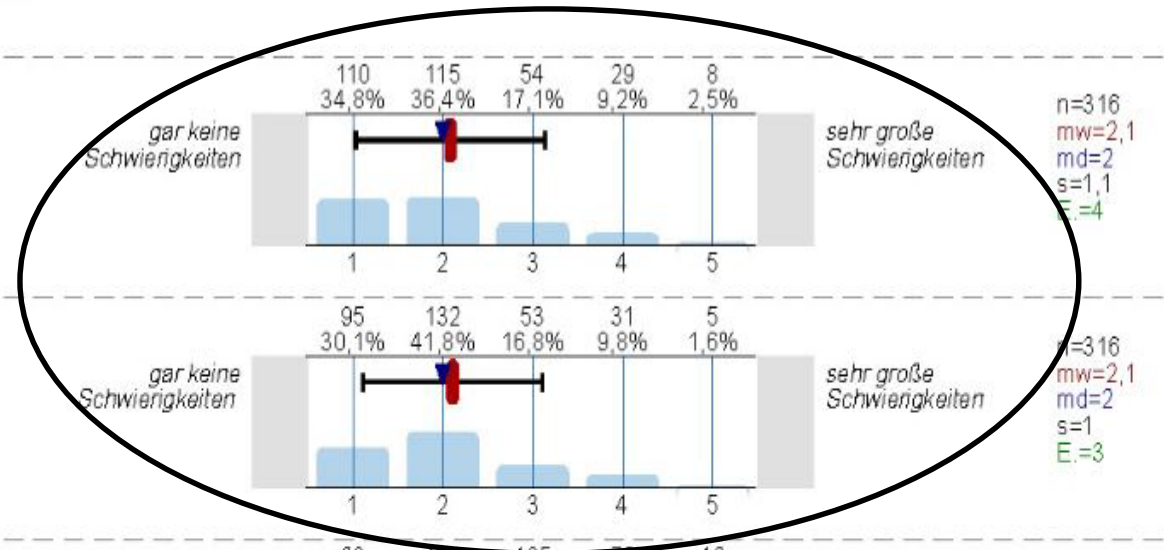




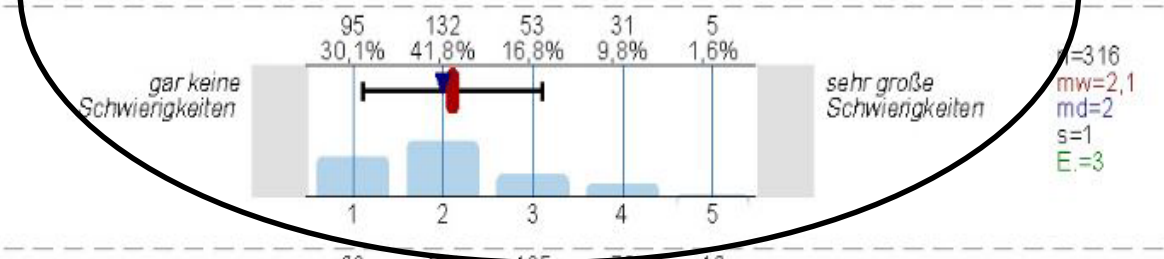
Erfahrungen zum Zeitpunkt des 4. Semesters

Die Studiensituation wird von Studierenden unterschiedlich erlebt.
Inwieweit bereiten nachfolgende Aspekte Schwierigkeiten?

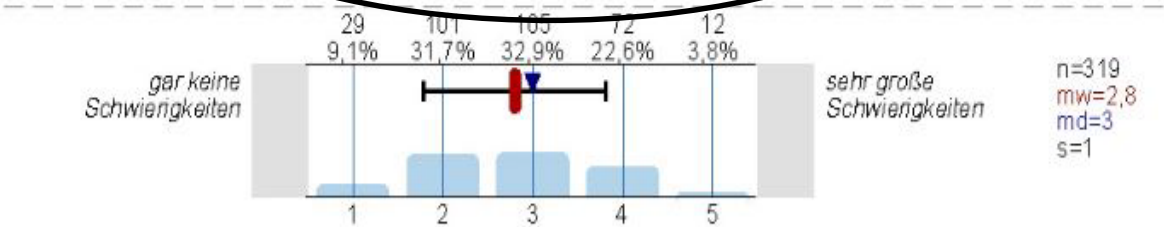
Identifikation mit dem Fach



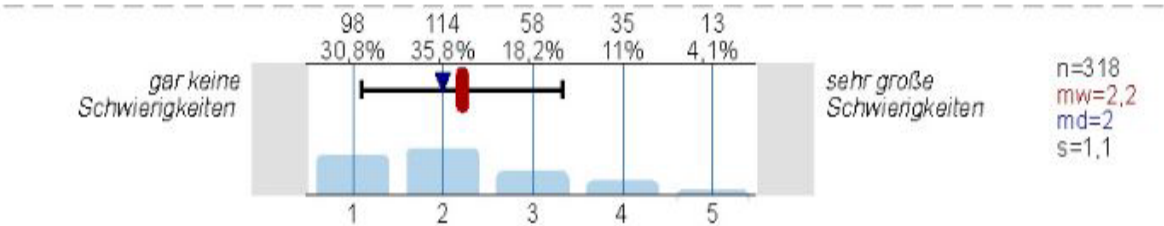
Motivation/Begeisterung für mein Fach



Leistungsanforderungen im Studium/Bewältigung des Stoffumfangs



Halten von Vorträgen/Referaten/Präsentationen

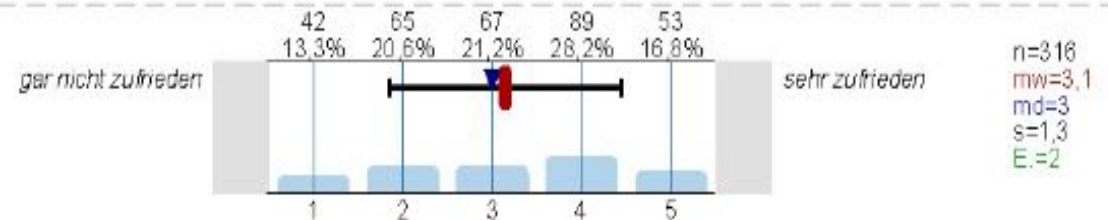




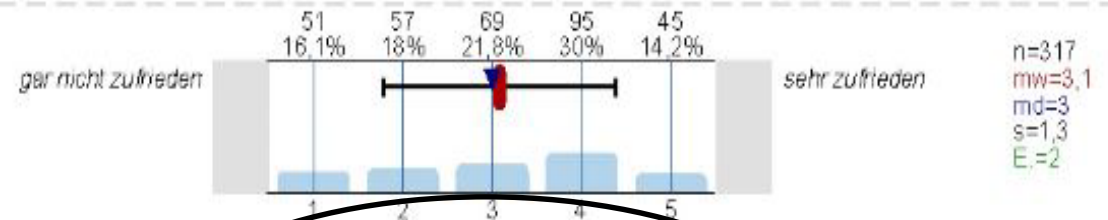
Bewertungen zum Studieneinstieg

Wie zufrieden sind Sie rückblickend mit den folgenden Elementen zum Studieneinstieg?

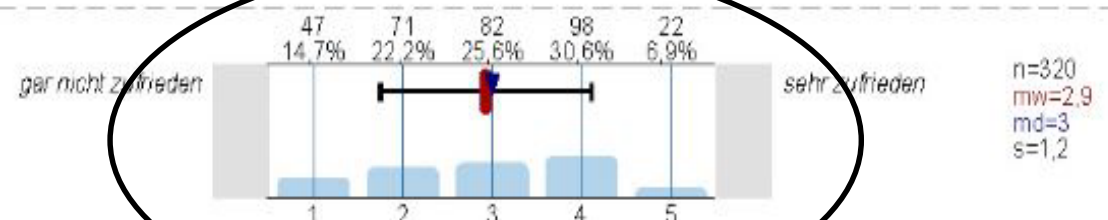
Das Modul Wissenschaft trägt Verantwortung



Die Konferenzwoche



Das Leuphana Semester insgesamt

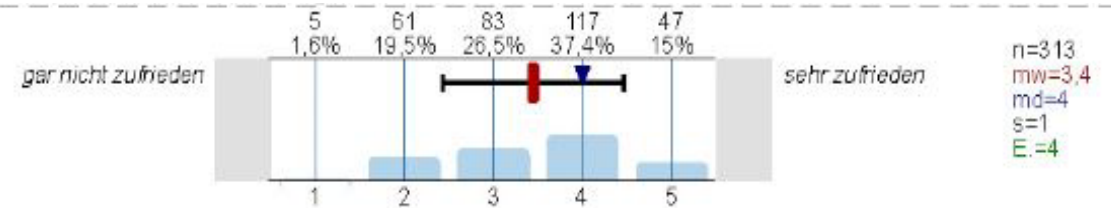




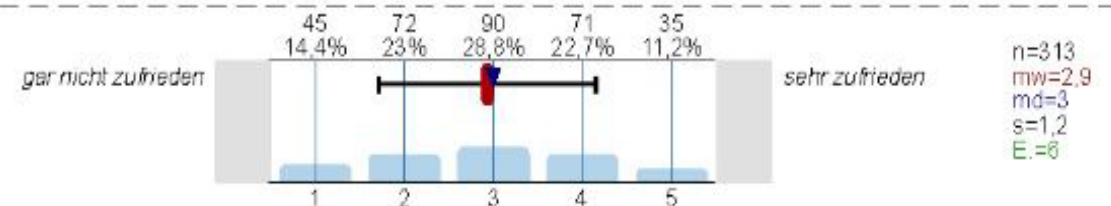
Bewertungen zum Studieneinstieg

Wie zufrieden sind Sie rückblickend mit den folgenden Elementen zum Studieneinstieg?

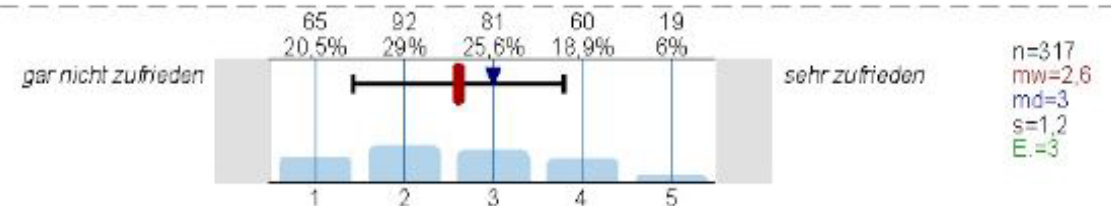
Informationen im Vorwege des Studienbeginns



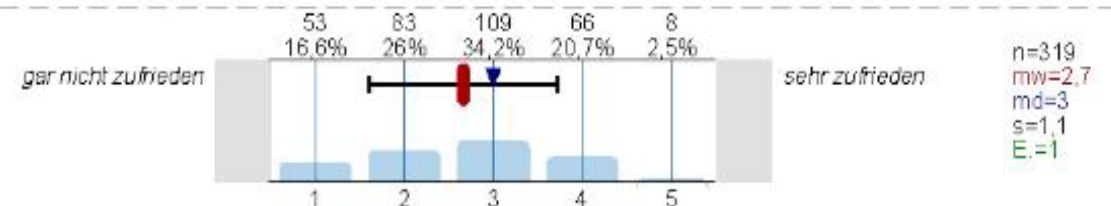
Die Startwoche



Das Modul Wissenschaft lehrt Verstehen



Das Modul Wissenschaft nutzt Methoden





Zwischenbefragung College 2018 - Zusammenfassung

- Die von den Studierenden meistgenannte Erwartung, sich im Studium einem fachlichen Schwerpunkt widmen zu können, erfüllt sich zumindest in Teilen, sobald der Blick auf die Erfahrungen in den einzelnen Majorn und Unterrichtsfächern gelegt wird:
 - Die Lehrsituation in den jeweiligen Studienprogrammen wird von den Studierenden leicht bzw. verhalten positiv bewertet.
 - Unterstützt wird diese Einschätzung durch die auch im 4. Semester hohe Identifikation mit und Motivation für das eigene Fach.

- Mit Blick auf das Studienmodell als Ganzes fällt auf, dass insbesondere die Studieneingangsphase (und in Teilen das Komplementärstudium) die Erwartungen der Studierenden nicht in gleichem Maße bestätigen, wie dies in den Majorn und Unterrichtsfächern der Fall ist:
 - Fachübergreifende Elemente des Studienmodells behindern in Teilen die ausgesprochenen Erwartungen der Student*innen.



Schlussfolgerungen

- Konzentration auf Erwartungen und Erfahrungen des Leuphana Studienmodells
 - Fachliche Lehre <-> überfachliche Lehre
- Perspektiven der maßgeblichen Akteur*innen
 - Student*in, Lehrkraft, Studienprogrammorganisator*in
- Einbindung des Plenums:
 - Gruppenarbeit, Diskussion, Sammlung



Arbeit in Kleingruppe

Leitfrage für alle Gruppen:

Wie lässt sich Lehre an der Leuphana so gestalten, dass fachliche und fachübergreifende Elemente korrespondieren?

Gruppe A: Perspektive der Student*innen

→ Interessen, Studium, Lernen

Gruppe B: Perspektive der Lehrenden

→ Interessen, Wissen / Kompetenzen vermitteln, Didaktik

Gruppe C: Perspektive der Studienprogrammorganisator*innen

→ Kapazitätsplanung, Prüfungsanforderungen, Curriculare Vorgaben, Raum/Zeit u. a. m.



Kontakt / Impressum

Leuphana Universität Lüneburg

College / Lehrservice

Dr. Mareike Teigeler / Karsten Stempel

Universitätsallee 1

21335 Lüneburg

Fon 04131.677-1435 / -1426

mareike.teigeler@leuphana.de

karsten.stempel@leuphana.de

» www.leuphana.de