



MASTER (MBA) WIRTSCHAFTSFORENSIK



**HOCHSCHULE
MITTWEIDA**
University of Applied Sciences



LEUPHANA
Professional School

**Wirtschaftskriminalität
aufdecken, aufklären und
verhindern.**

LIEBE STUDIENINTERESSIERTE,

wir freuen uns über Ihr Interesse am berufsbegleitenden MBA Wirtschaftsforensik an der Leuphana Universität Lüneburg, den die Professional School in Zusammenarbeit mit der Hochschule Mittweida anbietet.

Wirtschaftskriminalität bedroht Unternehmen, Märkte und Gesellschaft und wird zunehmend komplexer, nicht zuletzt durch Künstliche Intelligenz. Die Wirtschaftsforensik ist damit eines der spannendsten Berufsfelder an der Schnittstelle von Wirtschaft, Recht, Psychologie, Mathematik und Data Science.

In unserem MBA erlernen Sie Methoden zur Aufdeckung und Aufklärung wirtschaftskrimineller Handlungen und wenden Ihr Wissen unmittelbar auf reale Fälle aus der Praxis an.

Mit der Hochschule Mittweida haben wir einen Partner an unserer Seite, der zu den führenden Adressen der Forensik in Deutschland zählt. Die Fachgruppe Forensik der HS Mittweida bringt ausgewiesene Expertise vor allem in der digitalen Forensik und im Umgang mit Künstlicher Intelligenz ein; Themenfelder, die für die Aufklärung wirtschaftskrimineller Sachverhalte immer wichtiger werden. In Verbindung mit den wirtschafts-, management- und rechtsbezogenen Kompetenzen der Leuphana entsteht so ein Studienangebot, das die Wirtschaftsforensik in ihrer gesamten fachlichen Breite abbildet. Sie profitieren von einem interdisziplinären Lehrendennetzwerk beider Hochschulen und damit von wissenschaftlicher Tiefe ebenso wie von praxisnaher Expertise aus erster Hand.

Das Studium ist konsequent berufsbegleitend konzipiert: Die Lehrveranstaltungen finden überwiegend digital oder hybrid sowie an einzelnen Wochenenden in Lüneburg statt und sind so mit Ihrem (Vollzeit-)Job vereinbar. In nur drei Semestern qualifizieren Sie sich für anspruchsvolle Aufgaben, etwa als Forensic Investigator, Compliance Officer oder Anti-Fraud-Manager*in.

Studienstart ist im April, Bewerbungen sind bis zum 15. Januar möglich.

Weitere Informationen und aktuelle Termine, etwa zu unseren Online-Infotagen, finden Sie auf unserer Website.

Wenn Sie Fragen haben, melden Sie sich gerne bei uns: telefonisch unter 04131.677-2161 oder per E-Mail an wirtschaftsforensik@leuphana.de.

Gerne prüfen wir in einem persönlichen Gespräch, ob der MBA für Sie geeignet ist.

Wir würden uns freuen, Sie bald an der Leuphana begrüßen zu dürfen.



ELSKE RUGE
Studiengangskoordinatorin



Zur Website
des Studiengangs



INHALTSÜBERSICHT

INHALTE UND AUFBAU



ABSCHLUSS



BEWERBUNG, ZULASSUNG, VORKENNTNISSE



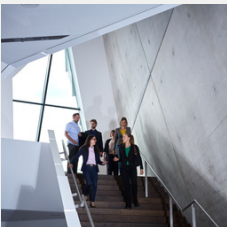
FINANZIERUNG



WARUM DER MBA?



Weitere Angebote:



Zertifikat
Wirtschaftsforensische
Fallarbeit

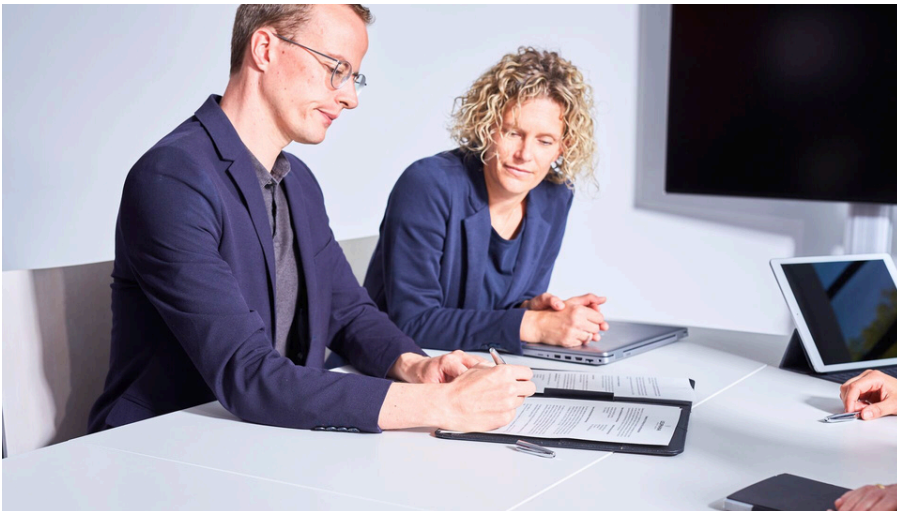


Zertifikat
Wirtschaftsforensische
Instrumente

IHRE QUALIFIKATION FÜR DIE WIRTSCHAFTSFORENSIK

Wirtschaftskriminalität entwickelt sich dynamisch: Digitale Tatmuster nehmen zu, regulatorische Anforderungen wachsen und Unternehmen wie Behörden sind auf qualifizierte Spezialist*innen angewiesen. Der berufsbegleitende **MBA Wirtschaftsforensik** qualifiziert Sie für genau diese Rolle, interdisziplinär und methodisch fundiert.

Der MBA-Studiengang verbindet die Perspektiven aus Wirtschaft, Recht, Psychologie, Mathematik und IT-Forensik systematisch in einem Programm. Er kombiniert relevante Erkenntnisse aus den unterschiedlichen wissenschaftlichen Disziplinen mit Best Practices und etablierten Vorgehensweisen aus der Praxis von Professional Service Firms.



Ihr Studium ist interdisziplinär und praxisorientiert ausgerichtet: Sie wenden Ihr Wissen unmittelbar auf reale Fälle aus der Praxis an und verstehen so, wie Transparenz in komplexen wirtschaftsforensischen Sachverhalten geschaffen wird.

MASTER WIRTSCHAFTSFORENSIK AUF EINEN BLICK

Mit dem MBA Wirtschaftsforensik werden Sie in nur drei Semestern zum Forensic Expert. Er bereitet Sie darauf vor, wirtschaftskriminelle Handlungen aufzudecken und aufzuklären. Durch den Erwerb von Fachwissen auf dem aktuellsten Forschungsstand bleiben Sie der wachsenden Komplexität der Wirtschaftsforensik einen Schritt voraus. Dazu nehmen Sie im Studium insbesondere die rasanten Entwicklungen durch KI in den Blick. Fachmodule werden dabei mit praxisnahen Transfermodulen ergänzt.

Durch die flexible Studienorganisation können Sie das MBA-Studium neben Ihrem Vollzeit-Job ohne Verdienstausschlag absolvieren und sich neue Karriereperspektiven eröffnen.

AUF EINEN BLICK

Abschluss	Master of Business Administration (MBA)
Credit Points	60
Umfang	3 Semester, berufsbegleitend
Sprache	Deutsch (überwiegend; einzelne Literatur in Englisch)
Start	April
Bewerbungsfrist	15. Januar
Studienplätze	25
Gebühren	14.880 Euro Gesamtkosten zzgl. ca. 255 Euro Semesterbeiträge pro Semester (Ratenzahlungen möglich)
Zugangsvoraussetzungen	Bachelorabschluss oder mind. gleichwertiger Hochschulabschluss in allen Fachrichtungen; mind. einjährige relevante Berufserfahrung; ausreichende Deutschkenntnisse
Studiengangsleitung	Prof. Dr. Matthias Heckel, Prof. Dr. Markus Reihlen
Kooperationspartner	Hochschule Mittweida



“Mit dem MBA in Wirtschaftsforensik leisten wir zugleich einen wichtigen Beitrag zur weiteren Professionalisierung des Berufsstands.”

Prof. Dr. Matthias Heckel,
Studiengangsleiter, Hochschule Mittweida



“Mit dem neuen MBA bilden wir Expert*innen aus, die Wirtschaftskriminalität aufklären und Unternehmen dabei helfen, sie systematisch zu verhindern.”

Prof. Dr. Markus Reihlen,
Studiengangsleiter



“Ein zentrales Element des Studiengangs wird der Umgang mit Künstlicher Intelligenz sein, deren zunehmende Bedeutung kaum zu überschätzen ist.”

Prof. Dr. Dirk Labudde , Leiter Fachgruppe Forensik,
Hochschule Mittweida, Mitinitiator des MBA



AUFBAU DES STUDIUMS



Der 3-semesterige MBA setzt sich aus acht Kernmodulen, einem interdisziplinären Modul (Komplementärstudium) sowie der Masterarbeit zusammen und umfasst insgesamt 60 Credit Points.

1. SEMESTER (SOMMERSEMESTER) – DAS FUNDAMENT

Grundlagen der Wirtschaftsforensik	5 ECTS
Forensic Accounting	5 ECTS
General Management	5 ECTS
Empirische Wirtschaftsforensik	5 ECTS

2. SEMESTER (WINTERSEMESTER) – DIE VERTIEFUNG

Forensische Interviews	5 ECTS
Digitale Forensik	5 ECTS
Recht & Reporting	5 ECTS
Wirtschaftsforensische Case Study (integriert die Kernmodule)	5 ECTS

3. SEMESTER (SOMMERSEMESTER) – DER ABSCHLUSS

Komplementärmodul: Gesellschaft & Verantwortung	5 ECTS
Master-Thesis	15 ECTS

Im ersten Semester legen Sie das fachliche Fundament. Im zweiten Semester vertiefen Sie Ihre Kompetenzen. Das abschließende Modul Wirtschaftsforensische Case Study integriert und vertieft die Inhalte aller Kernmodule. Im dritten Semester erweitern Sie Ihr Profil durch das interdisziplinäre Komplementärstudium und schreiben Ihre Masterarbeit. In vielen Modulen können Sie für Sie relevante Fragestellungen einbringen, etwa in Hausarbeiten, Projektarbeiten und in der Masterarbeit.

STUDIENORGANISATION

Unser berufsbegleitendes Modell ist auf maximale Flexibilität ausgelegt, damit Karriere, Privatleben und Master zusammenpassen. Die Lehrveranstaltungen finden überwiegend an Wochenenden und in Blockveranstaltungen statt. Zwischen den Kontaktveranstaltungen bereiten Sie die Inhalte im angeleiteten Selbststudium auf unserer Lernplattform vor und nach (Lehrmaterialien, Übungen, E-Learning).



Das Zeitmodell

- Blockveranstaltungen in Form von Wochenendseminaren oder kompakten Präsenzwochen
- Online- und Hybrid-Veranstaltungen sowie Selbststudium per E-Learning-Plattform
- Dauer: nur 3 Semester bis zum Abschluss

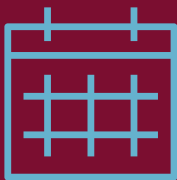
Hybrid & vernetzt

- Online-Meetings: Der Großteil der Veranstaltungen findet digital oder hybrid statt
- Präsenz-Highlights: Wochenenden vor Ort in Lüneburg, ideal für Networking und intensiven Austausch
- Moderne Lernplattform: zentraler Zugriff auf alle Materialien, Lernfortschritte und direkten Kontakt zu Dozierenden und Kommiliton*innen

FLEXIBILITÄT FÜR BERUFSTÄTIGE

Der Studiengang ist explizit berufsbegleitend konzipiert und lässt sich neben einem Vollzeitjob absolvieren. Die Lehrveranstaltungen finden überwiegend digital sowie an einzelnen Wochenenden in Lüneburg statt. Zwischen den Kontaktveranstaltungen bereiten Sie die Inhalte im angeleiteten Selbststudium auf unserer Lernplattform vor und nach.

Ihr Vorteil: Effizientes Lernen ohne zeitraubende Pendelwege – aber mit Networking in Präsenz, wenn es darauf ankommt.



Sie möchten gerne Einblick in den Semesterplan nehmen, um diesen mit Ihrem persönlichen Kalender abzugleichen?

Kein Problem, sprechen Sie uns gerne an und wir senden Ihnen den aktuellen Plan zu.



Flexibler Einstieg

Sie interessieren sich für unsere Inhalte, möchten aber kein ganzes Studium absolvieren? Buchen Sie einzelne Module oder steigen Sie über unsere Zertifikate Wirtschaftsforenische Instrumente oder Wirtschaftsforenische Fallarbeit ein.

MODULE UND INHALTE

F1 GRUNDLAGEN DER WIRTSCHAFTSFORENSIK [5 ECTS]

- Stand der (Anti-)Korruptionsforschung unter Berücksichtigung aller relevanten wissenschaftlichen Disziplinen
- Ablauf wirtschaftsforensischer Sonderuntersuchungen von der Beauftragung bis zur Berichterstattung mit Fokus auf wesentliche Risiken
- Wirtschaftsforensische Prinzipien und Methoden (Chain of Evidence, wirtschaftsforensische Quellen etc.)
- Grundlagen des relevanten Zivil-, Berufs- und Datenschutzrechts

F2 FORENSIC ACCOUNTING [5 ECTS]

- Organisations- und Steuerungsprinzipien von Aufbau- und Ablauforganisationen
- Rechnungslegungsprinzipien und -logiken zur Abbildung von Geschäftsvorfällen
- Delikt- und sachverhaltsabhängige Eingrenzung potenziell relevanter Buchungszeilen
- Prüfungslogiken von Regel- und Sonderprüfungen
- Methoden der Finanzanalyse einschließlich der Identifikation und Bewertung statistischer Anomalien

F3 GENERAL MANAGEMENT [5 ECTS]

- Leadership, Unternehmenskultur, Business Ethics
- Strategic Management mit Risikomanagement und Compliance
- Anreizsysteme und Fehlsteuerung (Bad Apple / Bad Barrel)
- Spieltheoretische Modellierung strategischen Verhaltens (Gefangenendilemma, Principal-Agent)

F4 EMPIRISCHE WIRTSCHAFTSFORENSIK [5 ECTS]

- Erkenntnistheoretische Grundlagen forensischer Datenanalyse
- Statistische Mustererkennung und Hypothesentests
- Qualitative Methoden: Grounded Theory, Expert*innen-Interviews
- Fraud Risk Assessments und Vermeidung von Bias
- Reflektierter Einsatz KI-gestützter Verfahren

F4 FORENSISCHE INTERVIEWS [5 ECTS]

- Persönlichkeitsmerkmale und beobachtbare Ausdrucksformen
- Vernehmungs- und Interviewstrategien (situativ und personenabhängig)
- Rechtliche Rahmenbedingungen forensischer Interviews und Datenerhebung
- Erkenntnistheoretische Chancen und Grenzen forensischer Interviews
- Gerichtsfeste Dokumentation

F5 DIGITALE FORENSIK [5 ECTS]

- IT-forensische Methoden und Werkzeuge zur Analyse strukturierter und unstrukturierter Daten
- Architekturen und Funktionsweisen Künstlicher Intelligenz
- Validierung digitaler Beweismittel und Umgang mit Deepfakes
- Auswahl KI-gestützter Tools unter Berücksichtigung operativer und rechtlicher Risiken

F6 RECHT & REPORTING [5 ECTS]

- Juristische Methodenlehre: Subsumtion und Auslegungsmethoden
- Wirtschaftsstrafrecht: zentrale Delikte und prozessuale Abläufe
- Organhaftung; D&O- und Vertrauensschadenversicherungen
- DSGVO und Arbeitsrecht in Sonderuntersuchungen
- Techniken zur neutralen und präzisen Sachverhaltsdarstellung in der Berichterstattung

F7 WIRTSCHAFTSFORENSISCHE CASE STUDY [5 ECTS]

- Untersuchungsplanung bei begrenzter Erkenntnislage
- Koordination im Team von 3–4 Untersuchungsteams
- Einhaltung beruflicher und rechtlicher Standards
- Reflexion und systematischer Vergleich unterschiedlicher Vorgehensweisen
- Neutrale, adressatengerechte Berichterstattung

K3

GESELLSCHAFT & VERANTWORTUNG [5 ECTS]

Sie erweitern Ihr Profil im interdisziplinären Modul des Komplementärstudiums der Leuphana Professional School und setzen Ihr wirtschaftsforensisches Wissen in einen breiteren gesellschaftlichen und reflexiven Kontext.

- Führung und Verantwortung
- Veränderungen sinnvoll gestalten
- Ethik und Werte

MASTER-THESIS [15 ECTS]

Im dritten Semester schreiben Sie Ihre Masterarbeit. Das Thema kann eine wissenschaftliche Fragestellung oder ein Praxisproblem aus Ihrem beruflichen Alltag behandeln, etwa eine wirtschaftsforensische Problemstellung aus Ihrem Unternehmen oder einer aktuellen Sonderuntersuchung; bei Bedarf können erforderliche Vertraulichkeits- und Geheimhaltungsvereinbarungen (NDA) abgeschlossen sowie Sperrvermerke eingerichtet werden.



COACHING

Die Professional School bietet verschiedene Coaching-Formate für Studien- und Karriereplanung, persönliche Stärken sowie Zeit-, Selbst- und Konfliktmanagement. Die Nutzung ist für Masterstudierende einmalig kostenfrei.



Als Student*in der Professional School profitieren Sie von einer effektiven Unterstützung bei der Reflexion und Planung Ihrer nächsten Karriereschritte.



Zu den
Coaching-
Angeboten

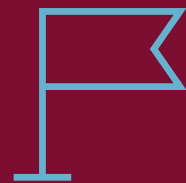


ABSCHLUSSARBEITSWOCHE AM CAMPUS ODER ONLINE

Das Schreiben der Abschlussarbeit kann Studierende vor große Herausforderungen stellen. Neben dem Zeitmanagement wirft vor allem der Schreibprozess viele Fragen auf:

- Wie grenze ich mein Thema ein und wie recherchiere ich?
- Wie gehe ich den Prozess des Schreibens am besten an?
- Und wie verwalte ich meine Quellen?

Auf diese grundlegenden Fragen werden im Laufe der Abschlussarbeitswoche Antworten gefunden.



Die Abschlussarbeitswoche ist als regulärer Bildungsurlaub in verschiedenen Bundesländern angemeldet. Nutzen Sie Ihr persönliches Kontingent.

Zwei Mal im Jahr veranstaltet die Leuphana Professional School eine Abschlussarbeitswoche mit Unterstützungsangeboten rund um das Planen und Schreiben der Abschlussarbeit. Ein Rahmenprogramm strukturiert die Abschlussarbeitswoche und bietet die Möglichkeit, das Schreiben nach den individuellen Bedürfnissen zu gestalten.

Als MBA-Studierende können Sie einmalig kostenfrei an der Abschlussarbeitswoche teilnehmen.



Mehr zur
Abschluss-
arbeitswoche



BERUFS- UND KARRIEREPERSPEKTIVEN

Mit dem MBA verbinden Sie wirtschaftsforensische Methodenkompetenz mit Ihrem bisherigen Profil und qualifizieren sich für anspruchsvolle Aufgaben – egal, ob aus (Rechts-)Beratung, Wirtschaftsprüfung, Strafverfolgungsbehörde oder einer internen Kontroll- oder Revisionseinheit.



Mögliche Berufsbilder

- Forensic Investigator in spezialisierten Wirtschaftsprüfungs-, Rechtsanwalts- und Unternehmensberatungsgesellschaften
- Spezialist*in für Internal Investigations im privaten sowie öffentlichen Sektor
- Compliance Officer und Anti-Fraud-Manager*in
- Internal Auditor*in mit wirtschaftsforensischem Schwerpunkt
- Referent*in für Antikorrruption und Compliance im Profit- oder Non-Profit-Sektor
- Referent*in für Finanz- und Wirtschaftskriminalität in Aufsichts- und Strafverfolgungsbehörden (z. B. LKA, BaFin)

Skills unserer Absolvent*innen

Als Absolvent*in des MBA Wirtschaftsforensik verfügen Sie über:

- ein systematisches Verständnis des Forschungsstands und der Best Practices zur Aufdeckung und Aufklärung von Wirtschaftskriminalität
- die Fähigkeit, wirtschaftsforensische Sonderuntersuchungen zu konzipieren, zu koordinieren und durchzuführen
- vertiefte Methodenkompetenz in Forensic Accounting, empirischer Datenanalyse und IT-/KI-Forensik
- ein umfassendes Verständnis der wesentlichen rechtlichen Rahmenbedingungen (Wirtschaftsstrafrecht, Organhaftung, DSGVO, Arbeitsrecht)
- die Fähigkeit, Sachverhalte neutral und sprachlich präzise schriftlich darzustellen

Wachstumsfaktoren der Wirtschaftsforensik

- Steigende Compliance- und Reporting-Anforderungen (EU- und nationale Regulierungen)
- Zunehmende Digitalisierung wirtschaftskrimineller Handlungen und damit Bedarf an IT- und KI-forensischer Expertise
- Wachsende Bedeutung interner Sonderuntersuchungen und Whistleblower-Verfahren
- Internationalisierung von Untersuchungen



Zu den Berufs-
und Karriere-
perspektiven



IHRE VORTEILE AUF EINEN BLICK

Praxisorientierung

- Echte Fallstudien als Studiengrundlage
- Relevante, praxisnahe Fragestellungen als Hausarbeit, Projektarbeit oder Masterarbeit
- Aufgaben und Inhalte auf berufliche Themen zuschneidbar
- Interdisziplinärer Austausch und Vernetzung über Branchengrenzen hinweg

Methodenfokus

- Wirtschaftsforensische Methodik systematisch erlernt
- Forensic Accounting, Empirie, Interviews, IT-Forensik in einem Studiengang
- Tiefes Verständnis für Möglichkeiten und Grenzen forensischer Verfahren
- Reflexion erkenntnistheoretischer und rechtlicher Implikationen

Berufsbegleitend zum MBA

- Berufsbegleitend ohne Verdienstaussfall
- Wochenend- und Abendveranstaltungen, überwiegend digital oder hybrid
- Online-Lernplattform mit zentralem Materialzugang
- Erwerb eines international anerkannten MBA-Abschlusses

Lernen von Fachexpert*innen

- Kleine Lerngruppen, enge Betreuung
- Regelmäßiger Austausch mit Lehrenden und Mitstudierenden
- Wissenschaftliche Tiefe durch Professor*innen der Leuphana und der Fachgruppe Forensik der Hochschule Mittweida
- Praxisnähe durch die Einbindung von Spezialist*innen aus dem privaten und öffentlichen Sektor
- Interdisziplinäres Lehrendennetzwerk (Wirtschaft, Recht, IT, Psychologie)



BEWERBUNG UND ZULASSUNG

Der MBA Wirtschaftsforensik startet jeweils im April. Sie haben bis zum 15. Januar die Möglichkeit, sich über das Online-Bewerbungssystem myCampus der Professional School zu bewerben.

Über das Modul- oder Zertifikatsstudium haben Sie zudem im Jahresverlauf die Möglichkeit, flexibel in den MBA einzusteigen.

Zugangsvoraussetzungen:

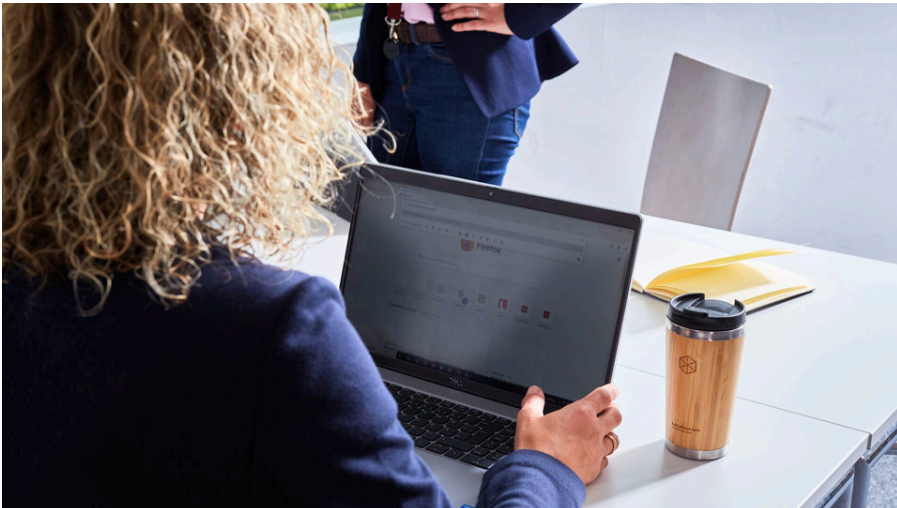
- Bachelorabschluss oder mind. gleichwertiger Hochschulabschluss in allen Fachrichtungen
- mind. ein Jahr relevante Berufserfahrung nach dem ersten Hochschulabschluss (bei kürzerer Berufserfahrung Einstieg über das Modulstudium möglich)



Zur
MBA-Bewerbung



Da es sich um ein weiterbildendes Studium handelt, ist ein Zugang ohne ein erstes Erststudium rechtlich nicht möglich. Spezifische Vorkenntnisse in Recht oder Buchhaltung sind nicht zwingend erforderlich. Der Studiengang richtet sich sowohl an Quereinsteiger*innen als auch an Professionals, die sich auf Forensik spezialisieren wollen.



Bewerbungsunterlagen

Bis zur Bewerbungsfrist reichen Sie mit der Online-Bewerbung folgende Unterlagen ein:

- Tabellarischer Lebenslauf
- Zeugnis des Bachelorabschlusses (oder Äquivalent)
- ggf. Zeugnisse weiterer Hochschulabschlüsse
- Nachweis über einschlägige Berufserfahrung nach dem ersten Hochschulabschluss (z. B. Arbeitgeberbescheinigung)
- Nachweis ausreichender Deutschkenntnisse, soweit nicht bereits aus anderen Unterlagen ersichtlich
- ggf. Exmatrikulationsbescheinigung des vorangegangenen Studiums (kann nachgereicht werden)
- optional: weitere Unterlagen für das Auswahlverfahren (z. B. ehrenamtliches Engagement, Pflege-/Elternzeiten, einschlägige Fortbildungen)

DER ZULASSUNGSPROZESS ERFOLGT IN DEN FOLGENDEN SCHRITTEN:



Während des Zulassungsprozesses halten wir Sie über die einzelnen Zwischenschritte auf dem Laufenden und stehen Ihnen für Fragen immer zur Verfügung. Den Start des Masters bildet eine Auftaktveranstaltung, bei welcher Sie alle programmrelevanten Informationen erhalten und Ihre Kommiliton*innen und Dozierenden persönlich kennenlernen können.

*Sie haben alle Unterlagen zusammen?
Wir freuen uns auf Ihre **Bewerbung!***



Sie sind sich unsicher, ob Sie die Zulassungsvoraussetzungen erfüllen oder Ihre Unterlagen ausreichen? Wir beraten Sie gern!

GEBÜHREN UND FINANZIERUNG

Als Weiterbildungsstudiengang wird der MBA Wirtschaftsforensik nicht vom Land bezuschusst, sondern finanziert sich vollständig aus den Teilnahmegebühren.

Die Kosten im Überblick

- Studiengebühr: 14.880 Euro (Gesamtkosten)
- Semesterbeitrag: ca. 255 Euro pro Semester
- Zahlungsweise: Ratenzahlungen sind möglich

Mögliche Finanzierungswege

Steuerliche Vorteile, Stipendien, Bildungskredite sowie eine (anteilige) Kostenübernahme durch Ihren Arbeitgeber. Für Fragen rund um die Finanzierung steht Ihnen eine individuelle Finanzierungsberatung zur Verfügung.



Aufgrund der derzeit geltenden gesetzlichen Regelungen können Sie das Studium betreffende Kosten steuerlich geltend machen. Fragen Sie gerne Ihre*n Steuerberater*in!



Von einem Studium profitieren nicht nur Sie selber. Auch für Ihren Arbeitgeber kann die Investition in Ihre berufliche Weiterbildung von Vorteil sein. Ein Gespräch mit den Vorgesetzten kann hier Klarheit bringen. Einige Studierende handeln mit ihren Arbeitgebern individuelle Finanzierungsmodelle aus. Dies kann von Unterstützungsangeboten zur flexiblen Arbeitszeitgestaltung über die Gewährung von freien Tagen zu Studienzwecken bis zur vollen Studienfinanzierung variieren. Die Gebührenbescheide über die Studiengebühren stellen wir bei einer (anteiligen) Kostenübernahme gerne direkt auf Ihren Arbeitgeber aus.



Vereinbaren Sie einen persönlichen Beratungstermin per E-Mail und klären Sie Ihre Fragen zur Studienfinanzierung:
psfinanzierung@leuphana.de



Lohnt sich die finanzielle Investition in ein berufsbegleitendes Studium? Welche Kosten kommen auf mich zu und wie kann ich diese am besten bewältigen? Rund um die Finanzierung eines berufsbegleitenden Studiums gibt es viele Fragen. Bevor Sie Ihr berufsbegleitendes Studium an der Professional School beginnen, empfehlen wir Ihnen die Erstellung eines individuellen Finanzierungsplans. Dazu kann auch ein Blick auf mögliche Stipendien und Förderungen lohnen.



Infos zur
Förderung und
Finanzierung



ZERTIFIKAT WIRTSCHAFTSFORENSISCHE FALLARBEIT



Wirtschaftskriminalität folgt einem Muster, und wer es erkennt, muss handeln können. Das Zertifikat qualifiziert Sie dafür, forensische Sonderuntersuchungen methodisch zu führen: vom ersten Anfangsverdacht über gerichtsfeste Interviews bis zur rechtssicheren Berichterstattung. In zwei Semestern erarbeiten Sie sich die Grundlagen der Wirtschaftsforensik, bevor Sie forensische Gesprächsführung und rechtliche Rahmenbedingungen in der Praxis zusammenführen, berufsbegleitend und ohne tiefe Vorkenntnisse.

Grundlagen der Wirtschaftsforensik

Forensische Interviews

Recht & Reporting



Zum Zertifikat
Wirtschaftsforensische
Fallarbeit



ZERTIFIKAT WIRTSCHAFTSFORENSISCHE INSTRUMENTE



Wirtschaftskriminalität hinterlässt Spuren, in Finanzdaten, digitalen Systemen und menschlichem Verhalten. Das Zertifikat gibt Ihnen das methodische Werkzeug, um diese Spuren zu finden und belastbar zu analysieren. Im ersten Semester stehen Forensic Accounting und empirische Analysemethoden im Mittelpunkt; im zweiten erweitern Sie Ihr Repertoire um forensische Gesprächsführung und digitale Forensik inklusive KI, berufsbegleitend und direkt im Beruf einsetzbar.

Forensic Accounting

Empirische Wirtschaftsforensik

Forensische Interviews

Digitale Forensik



Zum Zertifikat
Wirtschaftsforensische
Instrumente



WARUM WIRTSCHAFTSFORENSIK STUDIEREN?

1

ZUKUNFTSFELD MIT KLARER KARRIEREPERSPEKTIVE

Wirtschaftskriminalität entwickelt sich dynamisch: Digitale Tatmuster nehmen zu, regulatorische Anforderungen wachsen (z. B. Hinweisgeberschutz, ESG-Berichterstattung) und Organisationen wie Behörden sind auf qualifizierte Spezialist*innen angewiesen.

2

INTERDISZIPLINÄR

Wirtschaft, Recht, Psychologie, Mathematik und IT-Forensik in einem Programm – systematisch verbunden.

3

HOHE AKTUALITÄT

Die Wirtschaftsforensik wird immer komplexer, nicht zuletzt durch KI. Sie bleiben den Entwicklungen einen Schritt voraus.

4

KOMPETENZ- UND FALLORIENTIERT

Transfer wissenschaftlich fundierter Methoden und Theorien auf reale Fälle – und umgekehrt.

5

BERUFSBEGLEITEND OHNE VERDIENSTAUSFALL

Lehrveranstaltungen abends und am Wochenende, hybrid und digital, kompatibel mit Ihrem (Vollzeit-)Job.

6

LERNEN VON FACHEXPERT*INNEN

Kleine Lerngruppen und enge Betreuung; wissenschaftliche Tiefe durch Professor*innen der Leuphana und der Fachgruppe Forensik der Hochschule Mittweida sowie Praxisnähe durch Spezialist*innen aus dem privaten und öffentlichen Sektor.

KONTAKT



Programmkoordination

ELSKE RUGE

Fon 04131.677-2161

elske.ruge@leuphana.de



INDIVIDUELLE BERATUNG

Gerne können wir in einem persönlichen Gespräch (in Person bei uns auf dem Campus, virtuell via Telefon oder Zoom) evaluieren, ob das Studium inhaltlich Ihren Erwartungen entspricht. Für ein Beratungsgespräch wählen Sie gerne einen passenden Termin in unserem Kalendertool aus.

Termine und
Anmeldung



INFOTAG BERUFSBEGLEITEND STUDIEREN

Zweimal jährlich stellen wir den MBA Wirtschaftsforensik im Rahmen des Infotags der Leuphana Professional School vor.

Termine und
Anmeldung



TERMINE UND VERANSTALTUNGEN

Aktuelle Termini zu Veranstaltungen finden Sie jederzeit auf unserer Webseite.

Termine und
Anmeldung

