

# Nancy San Martín (Mapuche/Chile)

## Gesang & Diskussion

Mi. 28.01.2015 | 16:00 Uhr | C 12.001

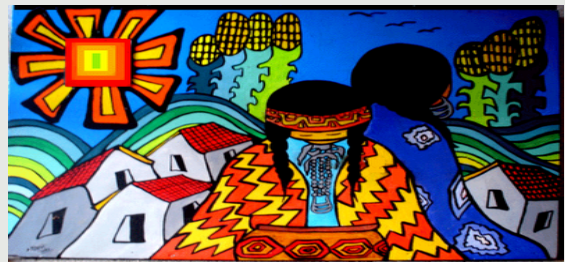
Die Sängerin und Musikerin **Nancy San Martín** wuchs in Imperial in Chile auf und lernte durch ihre Großmütter die Geschichten und die Musik der Mapuche Kultur kennen, die sie bis heute nicht mehr loslassen sollte. Die Mapuche sind indigene Völker, die in Südamerika beheimatet sind; sie nennen sich selbst *Menschen der Erde*. Nancy San Martín verbrachte ihre Kindheit und Jugend in den grünen Weiten des Valle de Imperialito und beschloss, angeregt durch die Melodien der Natur, Musik zu studieren.

Sie unterrichtete an mehreren Schulen in Temuco und gab Musikern Unterricht in folkloristischer Gitarrenmusik. Heute ist Nancy San Martín Professorin für Musik an der Universität Temuco (Chile) sowie anerkannte Sängerin. Sie machte mehrere Tourneen durch die ganze Welt und stellte ihre Musik auf Festivals in Chile, Mexiko, Israel sowie Europa vor.

Des Weiteren setzt sie sich für den Erhalt der Mapuche Kultur ein, nimmt mehrere CDs mit traditionellen Liedern ihrer Vorfahren auf, gestaltet Radiosendungen mit und engagiert sich, gemeinsam mit der Organisation INPN (International Non Profit Network e.V.) aus Lüneburg, für die Förderung von Mapuche Kindern.

Am 28.01.2015 wird uns Nancy San Martín in Lüneburg besuchen und uns einen Einblick in ihre Musik geben. Später findet ein Gespräch statt.  
(Die Sprache ist Spanisch sowie Mapudungun (Sprache der Mapuche), es findet jedoch eine deutsche Übersetzung statt.)

**Wir freuen uns auf Ihr Kommen!**



Bildrechte: Consejo Nacional de la Cultura y las Artes, Gobierno de Chile  
Für weitere Informationen siehe: <http://nancysanmartin.cl/web/?lang=de>



### Kontakt

Leuphana Universität (ZeMoS)  
Fach Spanisch  
María del Carmen Sufián Bernal  
[sunen-bernal@leuphana.de](mailto:sunen-bernal@leuphana.de)